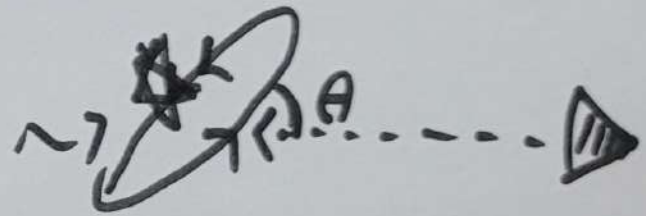


1. $L \propto R^2 \cdot T^4$

2. 생명가능지대 크기, ~쪽 경계까지 거리 $\propto \sqrt{L}$

3. 공전궤도면과 시선 방향 각 θ 일때
시선 속도 최댓값 = 공전속도 $\times \cos \theta$



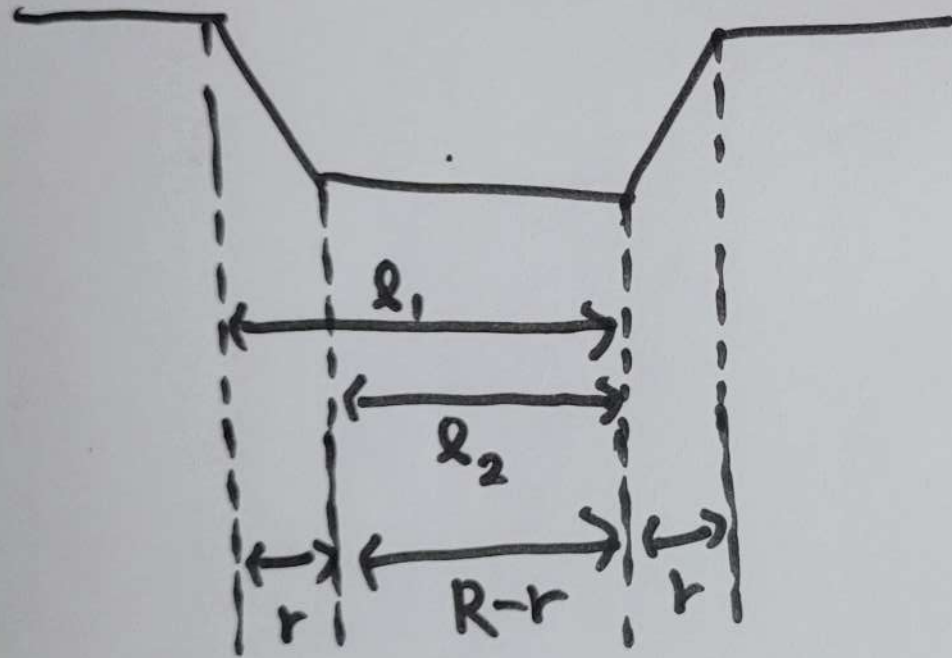
4.



~> 시선속도 $\neq v \times \cos \theta$

$v \times \cos \theta$ ($v =$ 공전속도)

5. 별 반지름 R , 행성 반지름 r



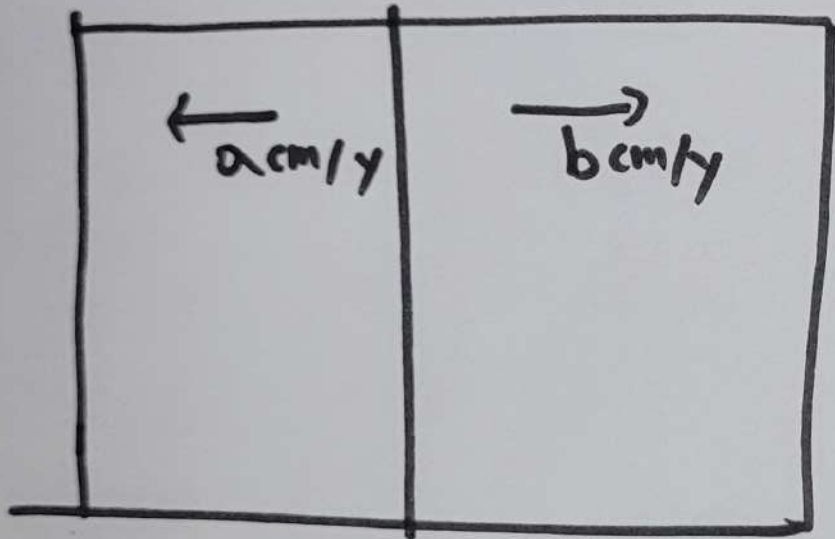
$$l_1 : l_2 = R - r : R - r$$

6. $V = Hr = ze$, $\therefore H, C$ 가 상수이므로 $r \propto z$

7. "단위 면적당 단위 시간 생물 E" $\propto T^4$

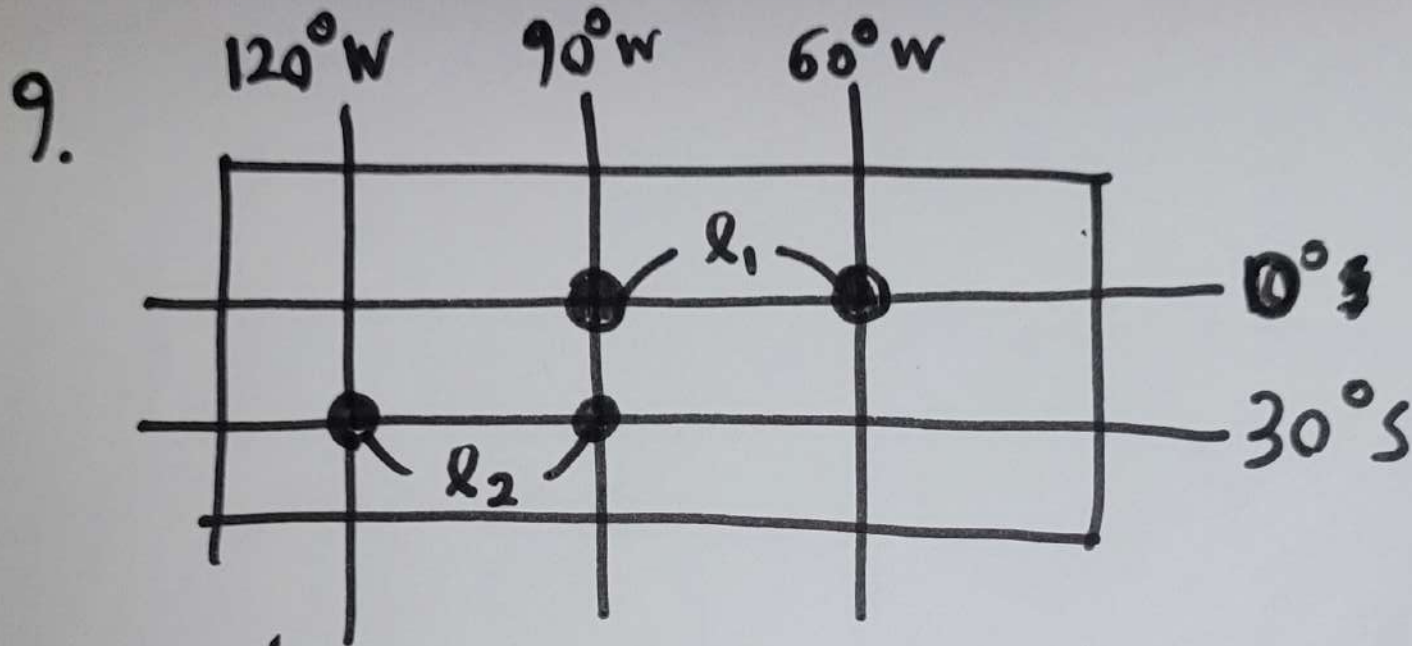
"단위 시간당 생물 E" $\propto L$

8.

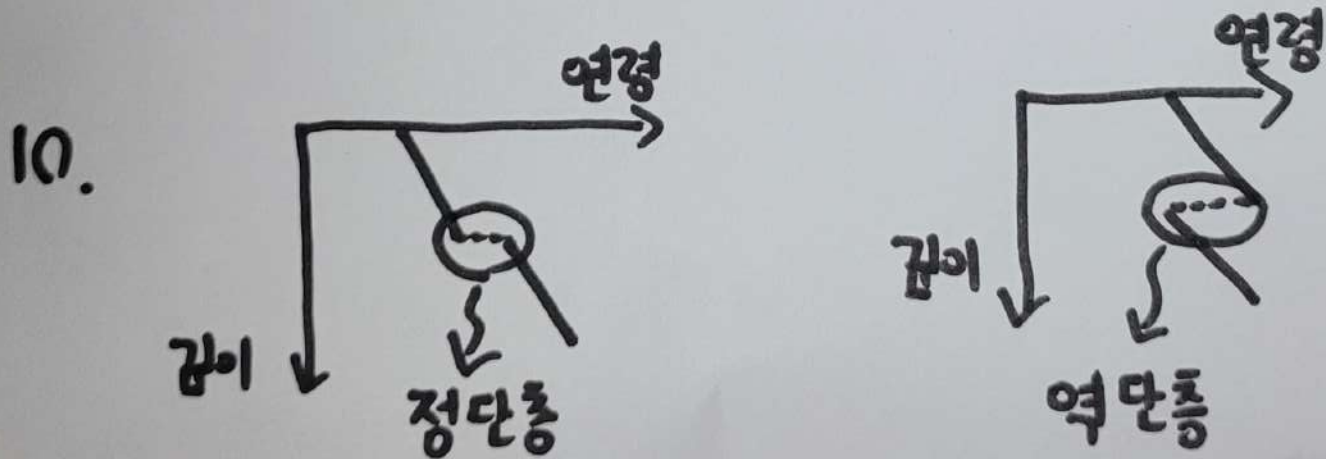


~> 판의 생성속도 $\frac{|a+b|}{2}$
해령의 이동속도 $\frac{|a-b|}{2}$

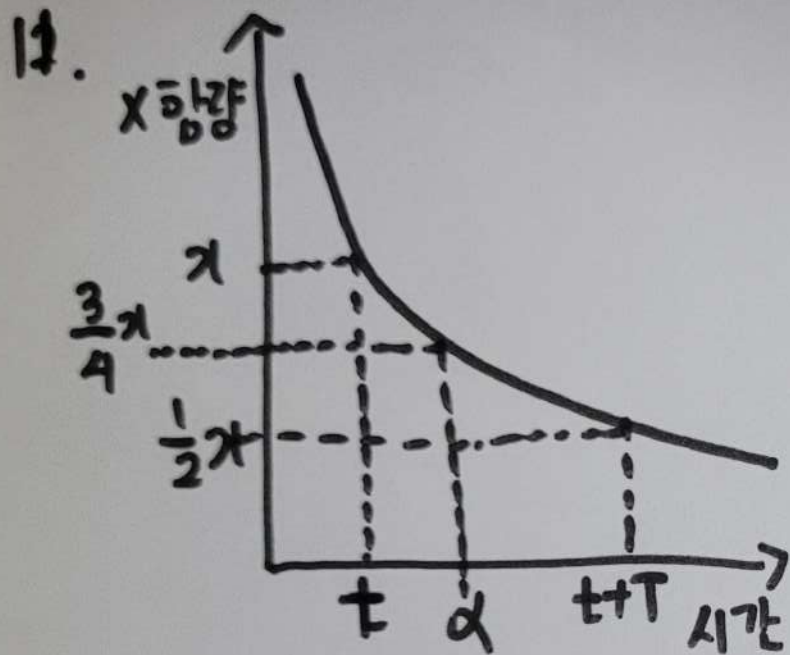
부호는 "바라본 판 방향으로 해령이 이동하는 거 이용해서 판정"



↓
 "각거리"는 같지만 실제 길이는 $l_1, l_2 = \cos 0^\circ \times R, \cos 30^\circ \times R$
 ($R =$ 지구 반지름) 임에 주의!! (# 6명 17)



이 그래프는
 → 항상 깊게 전이
 상반
 깊은 수가 하반 !!



$t < \alpha < t + \frac{T}{2}$ 이다.

→ 지수함수에서 두 점의 y 값의 평균에 해당하는 y 좌표를 갖는 점의 x 값은 두 점의 x 값의 평균보다 작다.

(# 6명 19, 9명 19)

12. 미줄제 요소 (아마 비킬러로 털려면 나을듯?)

① 전선은 전선면-지표면이 만나는 "지표상"의 지점 (수득)

② 맨틀 대류설에서는 "대류 지각"이 분리되어 새 지각 생성

↕
해양저 확장설에서는 "해양 지각"이 분리되어 새 지각 생성